

## IN PRESENZA DI 1 CASO DI POSITIVITÀ IN CLASSE

### SCUOLA SECONDARIA E FORMAZIONE PROFESSIONALE

 1 CASO POSITIVO



#### ALUNNI

- lezioni regolari
- FFP2 per 10 gg
- autosorveglianza



#### PERSONALE

(almeno 4 ore di attività nella classe  
nelle 48 h precedenti)

- autosorveglianza

#### ALUNNI

**Attività didattica:** le lezioni si svolgono regolarmente con obbligo di indossare la mascherina FFP2 per almeno 10 giorni, con la raccomandazione di non consumare pasti in aula.

**Misura sanitaria:** auto-sorveglianza.

#### PERSONALE

Se è stato a contatto per più di 4 ore con la classe del positivo nelle ultime 48 ore, si attiva l'auto-sorveglianza.

## Per gli ALUNNI: IN PRESENZA DI 2 CASI DI POSITIVITÀ IN CLASSE

### SCUOLA SECONDARIA E FORMAZIONE PROFESSIONALE



#### ALUNNI:

- **Non** vaccinati;
- **vaccinati** con 2 dosi **da più** di 120 giorni (4 mesi);
- **guariti da più** di 120 giorni (4 mesi).

**Attività didattica:** Didattica digitale integrata (DID) per 10 giorni.

**Misura sanitaria:** quarantena per 10 giorni dal momento in cui si apprende la notizia della positività in classe, al termine della quale si esegue il test antigenico o molecolare.

#### ALUNNI:

- **vaccinati**;
- vaccinati con **booster** da meno di 120 giorni (4 mesi);
- **guariti da meno** di 120 giorni (4 mesi).

**Attività didattica:** lezioni regolari con obbligo di indossare la mascherina FFP2 per almeno 10 giorni, con la raccomandazione di non consumare pasti in aula.

**Misura sanitaria:** auto-sorveglianza

La scuola è autorizzata a richiedere informazioni sullo status vaccinale anti Covid-19 dello studente, che dovrà fornire dimostrazione delle vaccinazioni effettuate.

## Per gli ALUNNI: IN PRESENZA DI 3 CASI DI POSITIVITÀ IN CLASSE



### ALUNNI

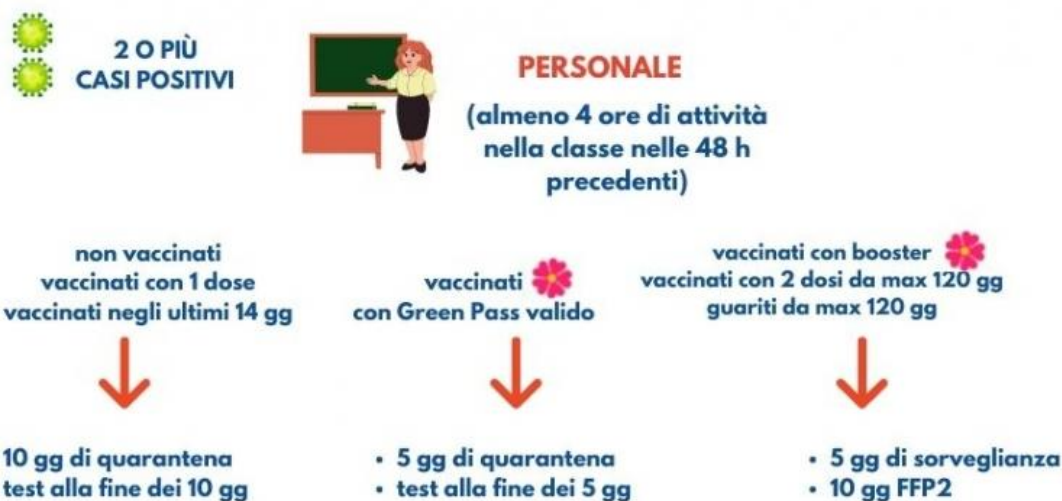
**Attività didattica:** Didattica a distanza (DaD) per 10 giorni.

**Misura sanitaria:**

- non vaccinato, vaccinato con una dose, vaccinato negli ultimi 14 giorni: 10 giorni di quarantena e test alla fine della quarantena;
- vaccinati e con Green Pass valido: 5 giorni di quarantena e test alla fine della quarantena;
- vaccinati con booster, vaccinati con due dosi da massimo 120 giorni (4 mesi), guariti da massimo 120 giorni (4 mesi): 5 giorni di sorveglianza e obbligo di indossare la mascherina FFP2 per 10 giorni.

## Per il PERSONALE: IN PRESENZA DI 2 O 3 CASI DI POSITIVITÀ IN CLASSE

### SCUOLA SECONDARIA E FORMAZIONE PROFESSIONALE



### PERSONALE

Si applicano le misure della Circolare del Ministero della Salute del 30 dicembre 2021 per i contatti ad "alto rischio", e cioè:

Personale (asintomatico) che abbia trascorso almeno 4 ore di attività nella classe nelle 48 ore precedenti la scoperta del caso positivo:

- non vaccinato, vaccinato con una dose, vaccinato negli ultimi 14 giorni: 10 giorni di quarantena e test alla fine della quarantena;
- vaccinati e con Green Pass valido: 5 giorni di quarantena e test alla fine della quarantena;
- vaccinati con booster, vaccinati con due dosi da massimo 120 giorni (4 mesi), guariti da massimo 120 giorni (4 mesi): 5 giorni di sorveglianza e obbligo di indossare la mascherina FFP2 per 10 giorni.